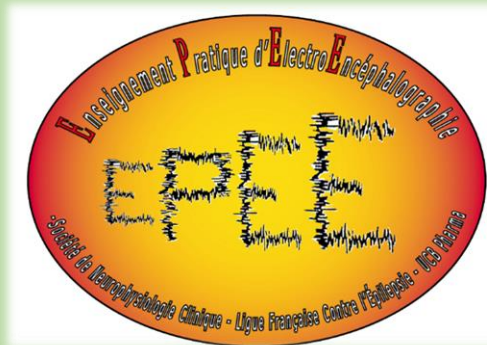




présentent les Formations

EPEE 2016 en Algérie

(Enseignement Pratique d'Electro Encéphalographie)



EPEE « Apprentissage » Constantine 1
du 16 au 19 février 2016

EPEE « Perfectionnement » Constantine 2
du 31 mai au 3 juin 2016

EPEE « De l'EEG à la crise et au syndrome épileptique » Constantine 3
du 18 au 21 octobre 2016

Comité scientifique et pédagogique :

- Professeur Hervé VESPIGNANI (coordonnateur)
- Professeur Philippe DERAMBURE (Lille)
 - Professeur Emmanuel RAFFO (Nancy)
 - Docteur Christine SOUFFLET (Paris)

Les Formations EPEE ont été créées en 2005 en partenariat UCB Pharma

(plus de 2200 participants)

avec le soutien institutionnel de



La Société de Neurophysiologie Clinique

La Ligue Française contre l'Epilepsie



Buts

Réaliser une formation complémentaire pratique à la lecture des tracés EEG.

Créer un lieu d'échanges et d'expertises de tracés EEG réalisés par les participants.

Participants

Les médecins neurologues et pédiatres, hospitaliers et libéraux, ayant un pré-acquis pratique de l'EEG courante, quel que soit le domaine clinique (épileptologie, pédiatrie, médecine d'urgence, gériatrie, réanimation, psychiatrie...).

Cet enseignement n'est ni précisément destiné à ceux qui n'ont aucune pratique de l'EEG, ni à ceux qui ont acquis une expérience professionnelle confirmée, sauf s'ils souhaitent approfondir un aspect plus particulier ou s'ils désirent confronter leurs connaissances et leurs difficultés.

Objectifs généraux

A l'issue de la formation, le participant sera capable de :

- analyser un ensemble de tracés EEG selon un vocabulaire standardisé ;
- regrouper des informations pertinentes de la lecture des EEG ;
- résumer l'analyse des tracés en une conclusion synthétique et pragmatique ;
- confronter son raisonnement EEG à des situations cliniques courantes de neurologie générale, de neuropédiatrie, de réanimation, adultes et enfants ;
- apprécier l'apport diagnostique et l'intérêt pratique de l'EEG.

Méthode de la formation

Une méthode originale d'autoformation interactive de réflexion individuelle et par groupes à partir de la lecture de tracés EEG avant d'évoquer, de discuter et de hiérarchiser des hypothèses cliniques (méthode hypothèses hiérarchisées par groupes inter-actifs – H2GI).

Cette formation consiste à :

- faire une lecture brute des tracés EEG en apprenant à décrire les signaux EEG en dehors de tout contexte clinique
- raisonner à partir des tracés EEG pour imaginer le contexte clinique
- discuter et commenter en groupes les hypothèses évoquées en apprenant à les hiérarchiser selon leur importance, en termes de fréquence, de gravité et d'intérêt pratique
- décrire en groupes les modalités d'évaluation EEG face à des situations cliniques pratiques

Description de la formation

La formation est découpée en 5 modules de 4 heures sous la responsabilité de 4 experts-animateurs.

Quatre modules animés chacun par un expert-animateur comportent le schéma suivant distribué sur 4 heures :

- pré-test d'évaluation : 4 tracés (10 minutes)
- travail personnel sur 12 tracés pendant 40 minutes
- travail en groupes en présence de l'expert de 6 tracés pendant 80 minutes
- pause de 20 minutes
- travail en groupes en présence de l'expert de 6 tracés pendant 80 minutes
- post-test d'évaluation : 4 tracés (10 minutes)

Les 4 modules se réalisent en parallèle pendant les 2 premiers jours.

Un module supplémentaire comprend la lecture de tracés apportés par les participants. Ce module se réalise en fin de formation, en séance plénière.

DATES et THEMES des Formations

EPEE ALGERIE Constantine 1 :

« Apprentissage » adultes/enfants
Du 16 au 19 février 2016
Hervé Vespignani – Christine Soufflet
Philippe Derambure – Emmanuel Raffo

EPEE ALGERIE Constantine 2 :

« Perfectionnement » adultes/enfants
Du 31 mai au 3 juin 2016
Hervé Vespignani – Christine Soufflet
Philippe Derambure – Emmanuel Raffo

EPEE ALGERIE Constantine 3 :

« De l'EEG à la crise et au syndrome épileptique chez l'adulte et l'enfant »
Du 18 au 21 octobre 2016
Hervé Vespignani – Christine Soufflet
Philippe Derambure – Emmanuel Raffo

Cadre type de la formation

Arrivée mardi en fin d'après-midi

19h Cocktail d'accueil

20h

Dîner d'accueil ; Présentation de la Formation, précision des objectifs, description des modules M1, M2, M3, M4, M5, définition des groupes : G1, G2, G3, G4 et de la méthode de travail

Mercredi :

9h-13h

Travail en groupes : M1 (G1), M2 (G2), M3 (G3), M4 (G4)

13h-14h30 Déjeuner

14h30-18h30

Travail en groupes : M1 (G2), M2 (G1), M3 (G4), M4 (G3)

21h Dîner

Jeudi :

9h-13h

Travail en groupes : M1 (G3), M2 (G4), M3 (G1), M4 (G2)

13h-14h30 Déjeuner

14h30-18h30

Travail en groupes : M1 (G4), M2 (G3), M3 (G2), M4 (G1)

21h Dîner

Vendredi :

9h-12h

Séance plénière, discussion de tracés apportés par les participants

12h

Evaluation générale de la Formation

12h30 Déjeuner

14h Fin de la Formation