

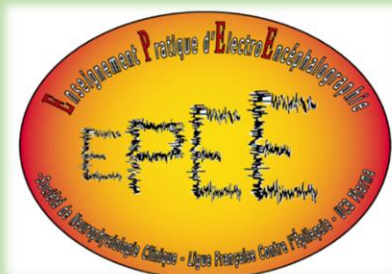


présentent les Formations



EPEE 2018 en Algérie SAISON 3

(Enseignement Pratique d'Electro Encéphalographie)



EPEE Constantine 11 D1

« Apprentissage » adultes/enfants

du 18 au 20 février 2018

EPEE Constantine 12 B4-C4 « EEG principalement en dehors des épilepsies et l'EEG chez le nouveau-né et le prématuré »

du 21 au 23 février 2018

EPEE Constantine 13 D2 « Perfectionnement » adultes/enfants

du 15 au 17 avril 2018

EPEE Constantine 14 A5 « Epilepsies, Neurologie et Sommeil » adultes/enfants

du 18 au 20 avril 2018

EPEE Constantine 15 D3 « De l'EEG à la crise et au syndrome épileptique »

du 21 au 23 octobre 2018

EPEE Constantine 16 B5 « Epilepsies, Neurologie et Sommeil » adultes/enfants

du 24 au 26 octobre 2018

Comité scientifique et pédagogique :

Professeur Hervé VESPIGNANI (coordonnateur)

- Professeur Philippe DERAMBURE (Lille)
- Docteur Marie-Dominique LAMBLIN (Lille)
- Professeur Louis MAILLARD (Nancy)
- Professeur Emmanuel RAFFO (Nancy)
- Docteur Christine SOUFFLET (Paris)



avec le soutien institutionnel

La Société de Neurophysiologie Clinique de Langue Française

La Ligue Française contre l'Epilepsie

La Société Française de NeuroPédiatrie



Buts

Réaliser une formation complémentaire pratique à la lecture des tracés EEG.

Créer un lieu d'échanges et d'expertises de tracés EEG réalisés par les participants.

Participants

Les médecins neurologues et pédiatres, hospitaliers et libéraux, ayant un pré-acquis pratique de l'EEG courante, quel que soit le domaine clinique (épileptologie, pédiatrie, médecine d'urgence, gériatrie, réanimation, psychiatrie...).

Cet enseignement n'est ni précisément destiné à ceux qui n'ont aucune pratique de l'EEG, ni à ceux qui ont acquis une expérience professionnelle confirmée, sauf s'ils souhaitent approfondir un aspect plus particulier ou s'ils désirent confronter leurs connaissances et leurs difficultés.

Objectifs généraux

A l'issue de la formation, le participant sera capable de :

- analyser un ensemble de tracés EEG selon un vocabulaire standardisé ;
- regrouper des informations pertinentes de la lecture des EEG ;
- résumer l'analyse des tracés en une conclusion synthétique et pragmatique ;
- confronter son raisonnement EEG à des situations cliniques courantes de neurologie générale, de neuropédiatrie, de réanimation, adultes et enfants ;
- apprécier l'apport diagnostique et l'intérêt pratique de l'EEG.

Méthode de la formation

Une méthode originale d'autoformation interactive de réflexion individuelle et par groupes à partir de la lecture de tracés EEG avant d'évoquer, de discuter et de hiérarchiser des hypothèses cliniques (méthode hypothèses hiérarchisées par groupes inter-actifs – H2GI).

Cette formation consiste à :

- faire une lecture brute des tracés EEG en apprenant à décrire les signaux EEG en dehors de tout contexte clinique
- raisonner à partir des tracés EEG pour imaginer le contexte clinique
- discuter et commenter en groupes les hypothèses évoquées en apprenant à les hiérarchiser selon leur importance, en termes de fréquence, de gravité et d'intérêt pratique
- décrire en groupes les modalités d'évaluation EEG face à des situations cliniques pratiques

Description de la formation

La formation est découpée en 5 modules de 4 heures sous la responsabilité de 4 experts-animateurs.

Quatre modules animés chacun par un expert-animateur comportent le schéma suivant distribué sur 4 heures :

- pré-test d'évaluation : 4 tracés (10 minutes)
- travail personnel sur 12 tracés pendant 40 minutes
- travail en groupes en présence de l'expert de 6 tracés pendant 80 minutes
- pause de 20 minutes
- travail en groupes en présence de l'expert de 6 tracés pendant 80 minutes
- post-test d'évaluation : 4 tracés (10 minutes)

Les 4 modules se réalisent en parallèle pendant les 2 premiers jours.

Un module supplémentaire comprend la lecture de tracés apportés par les participants. Ce module se réalise en fin de formation, en séance plénière.

DATES et THEMES des Formations

EPEE ALGERIE Constantine 11 D1 :

« Apprentissage » adultes/enfants

Du 18 au 20 février 2018

Hervé Vespignani - Christine Soufflet - Philippe Derambure - Emmanuel Raffo

EPEE ALGERIE Constantine 12 B4-C4 :

« EEG principalement en dehors des épilepsies et l'EEG chez le nouveau-né et le prématuré »

Du 21 au 23 février 2018

Hervé Vespignani - Christine Soufflet - Philippe Derambure - Emmanuel Raffo

EPEE ALGERIE Constantine 13 D2 :

« Perfectionnement » adultes/enfants

Du 15 au 17 avril 2018

Hervé Vespignani - Christine Soufflet - Philippe Derambure - Emmanuel Raffo

EPEE ALGERIE Constantine 14 A5 :

« Epilepsies, Neurologie et Sommeil » adultes/enfants

Du 18 au 20 avril 2018

Hervé Vespignani - Christine Soufflet - Philippe Derambure - Emmanuel Raffo

EPEE ALGERIE Constantine 15 D3 :

« De l'EEG à la crise et au syndrome épileptique »

Du 21 au 23 octobre 2018

Hervé Vespignani - Christine Soufflet - Louis Maillard - Marie-Dominique Lamblin

EPEE ALGERIE Constantine 16 B5 :

« Epilepsies, Neurologie et Sommeil » adultes/enfants

Du 24 au 26 octobre 2018

Hervé Vespignani - Christine Soufflet - Louis Maillard - Marie-Dominique Lamblin

Cadre type de la formation

Arrivée mardi en fin d'après-midi

19h Cocktail d'accueil

20h

Dîner d'accueil ; Présentation de la Formation, précision des objectifs, description des modules M1, M2, M3, M4, M5, définition des groupes : G1, G2, G3, G4 et de la méthode de travail

Mercredi :

9h-13h

Travail en groupes : M1 (G1), M2 (G2), M3 (G3), M4 (G4)

13h-14h30 Déjeuner

14h30-18h30

Travail en groupes : M1 (G2), M2 (G1), M3 (G4), M4 (G3)

21h Dîner

Jeudi :

9h-13h

Travail en groupes : M1 (G3), M2 (G4), M3 (G1), M4 (G2)

13h-14h30 Déjeuner

14h30-18h30

Travail en groupes : M1 (G4), M2 (G3), M3 (G2), M4 (G1)

21h Dîner

Vendredi :

9h-12h

Séance plénière, discussion de tracés apportés par les participants

12h

Evaluation générale de la Formation

12h30 Déjeuner

14h Fin de la Formation